

Sacada

SETOR
IMOBILIÁRIO
EM DESTAQUE

BAHIA



revistasacada.com.br • ANO 3 - Nº 4 • R\$ 10,90

ARQUITETURA

*Antonio Caramelo
Movido pelo conhecimento*

MADEIRA DE DEMOLIÇÃO

*O charme das peças de
origem natural*

CULTURA

Conheça a casa Jorge Amado

ENTREVISTA EXCLUSIVA

*Novo presidente do CAU fala
sobre as novas diretrizes*

CONFORTO E BEM-ESTAR

PROJETOS
EM DESTAQUE

*Profissionais conceituados
mostram seus trabalhos*

*Projeto da capa foi desenvolvido pela
designer de interiores Margareide Sampaio*

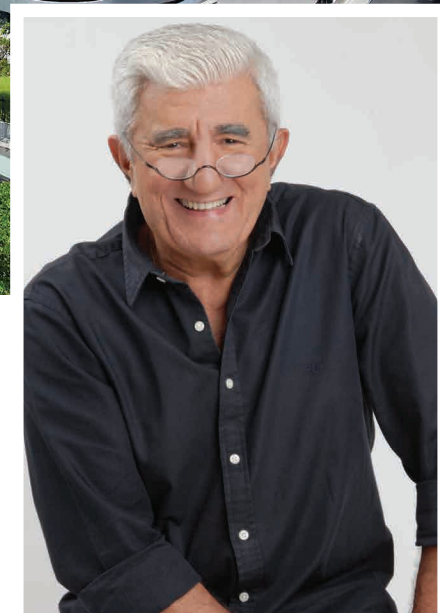


Foto: Arquivo Caramelo

MOVIDO PELO CONHECIMENTO

Inovação e tecnologia inspiram o premiado arquiteto Antonio Caramelo

por Silma Araújo

Ao passar do tempo, aprimorar o talento é algo que se alcança com determinação e práticas contínuas, que fazem do firmar e consagrar de uma carreira profissional o curso natural daqueles que se destacam. Isso foi o que ocorreu com o renomado arquiteto baiano Antonio Caramelo.

Filho de comerciante, criado na região do Chame-Chame, em Salvador, quando garoto já ensaiava o que futuramente seria a sua profissão, ao erguer empiricamente tijolo sobre tijolo. “Meu avô era

dono de um material de construção e levava os produtos que não cabiam na loja para guardá-los no sítio onde morávamos. Lembro-me quando tinha sete anos e, com aquele mundo de materiais, já fazia pequenas barracas e casas de andar usando os blocos e as madeiras. Então vejo que a ideia construtiva, a espacialidade e a construção sempre estiveram na minha cabeça”, constata o arquiteto.

Com sua facilidade e paixão pelo traçado, Caramelo inicia a pintura de quadros, orientado por sua tia. Neste universo do

desenho que o jovem obstinado iria decidir pela carreira arquitetônica e mudar definitivamente de vida. “Tive oportunidade de fazer diversas outras atividades. Entretanto, minha paixão por esta área foi tremenda que, aos 17 anos, saí de casa para conquistar meu próprio destino. Isso foi preciso porque meu pai, que era comerciante, acreditava que os três filhos deveriam ser também. Então, como não concordava, decidi seguir”, conta.

Segundo ele, a sorte também foi um elemento que marcou a sua história.

no tetrafluoretileno) utilizado em grandes coberturas sem precisar de emendas. Falei que existe também o MLC (madeira laminada colada), que tem a propriedade de formar pisos de grandes estruturas e que, por não ser preciso erradicar as florestas, está sendo usada no mundo todo. Concluí a minha lista de materiais ao especificar para o jovem a utilidade do TPO, uma membrana, produzida pela Firestone, que consegue moldar e impermeabilizar qualquer tipo de estrutura. E que, neste momento, estamos estudando as aplicações do furuleno e do grafeno, ambos provenientes do carbono, e também sobre a nanotecnologia aplicada à construção, que

é capaz de potencializar até seis vezes a resistência do concreto”, completa.

Firmando o seu compromisso com as novas tecnologias, o arquiteto explica que o prédio onde está situado o seu escritório foi projetado com os recursos mais modernos e sustentáveis da atualidade. “Gosto de fazer testes, e quando pensei este prédio baseie-me na sustentabilidade. Por isso, usamos a água para captação, armazenamento e transformação de energia. Todos os fios são de fibra ótica, a iluminação é toda de LED, a automação é completa e os detectores de fumaça são sem fio, permitindo que sejam deslocados do lugar sem dano. Exploramos a maior

quantidade de luz solar possível, a fim de reduzir o consumo. Para isso, a estrutura é toda feita em vidro”, especifica.

O prazer pela arquitetura demonstrado por Caramelo é apenas um dos motivos que o fizeram premiado por diversas entidades nacionais e internacionais. E para ele, tais conquistas são resultado de seu incansável aprendizado. “Gosto de informação e pesquisa muito sobre tudo, principalmente tecnologia. Acredito que devemos usá-la a nosso favor, visto que veio para evoluirmos e não para criar uma dicotomia com aquilo que existia antes, pois os meios se somam. Na nossa realidade cabe tudo!”, conclui. **S**





Foto: Arquivo Caramelo

ANTONIO CAMELO,
Arquiteto

Coração pulsante de amor a Nossa Senhora de Sant'Anna, princesa do sertão, braços abertos estendidos por inúmeras estradas federais que levam e trazem brasileiros de todos os pontos do país, fazendo de Feira de Santana um polo de negócios, que exerce um alto nível de influência econômica, comercial e política em toda a região Nordeste. É sede de grandes empresas, entre elas a Marinho Empreendimentos e a EPP Empreendimentos, cuja atuação no mercado imobiliário desta importante cidade goza de prestígio pela alta qualidade dos seus empreendimentos, não somente pelo nível das propostas de projetos, mas pela excelente qualidade dos produtos, acabamentos, prazos de execução e garantia de investimento seguro e rentável. Tivemos a honra de sermos escolhidos para fazermos nossa estreia nessa terra de tantos amigos e muitos colegas talentosos. O bairro é Santa Mônica, reduto dos mais nobres de Feira, região onde muitas incorporadoras desfilam seus produtos mais significativos. Os empreendedores não fizeram por menos e escolheram uma das melhores localizações no bairro e ali nos concederam a oportunidade de usarmos toda a criatividade possível.

O EMPREENDIMENTO

O empreendimento tem 26 pavimentos, duas unidades de 220m² por andar e coberturas de 625m² com layouts flexíveis, garantindo ao futuro morador a planta customizada que lhe pareça mais interessante. Cada morador terá direito a quatro vagas de estacionamento, sendo

"EXCLUSIVE": EXCLUSIVIDADE E MODERNIDADE NA ÁREA MAIS NOBRE DE FEIRA DE SANTANA



Foto: Divulgação

seis vagas para os apartamentos da cobertura. A guarita é dotada de lounge de espera com função de clausura para maior segurança, depósitos individuais, bicicletário, vagas para moto e carga e descarga. Os apartamentos de cobertura têm área construída coberta em torno de 400m² e área aberta de aproximadamente 225m², totalizando uma área privativa de 625m². Essas unidades tem o layout semelhante aos apartamentos tipos e as mesmas possibilidades de customização, interligando ao plano superior por uma escada escultórica, de design leve e espelhos vazados de forma a diminuir a massa através da transparência. A proposta standard do duplex é composta por sala de estar com

vista para a sala e varanda do piso inferior, ambos com pé direito duplo, grande terraço e área externa com generoso solarium, piscina e deck molhado, espaço gourmet, lavabo e ducha.

PLANTAS

Outras possibilidades foram trabalhadas como opções à planta original a partir do binômio cozinha X varanda, onde propusemos a interligação de ambas como se fosse um espaço gourmet único, fluido, separado pelo social apenas por portas de correr em vidro. Entre as sugestões para as suítes, temos aquela que acreditamos seja a dos sonhos: possui dois closets individuais, dois banhos indepen-

dentos, sendo um deles com jacuzzi de hidromassagem e generoso dormitório. Para quem tem interesse em uma planta com três suítes, ainda é possível haver uma oportuna ampliação da área social.

ITENS DE LAZER

O “Exclusive” oferece generosas áreas de lazer planejadas para atender a todas as faixas etárias e os mais exigentes níveis de conforto. No que concerne a esporte, lazer, entretenimento, gastronomia, relax, contemplação e festas, creio termos um dos mais completos programas. Escada e elevadores panorâmicos dão acesso ao salão nobre, que possui boite com pé direito triplo em vidro ao estilo aquário. É possível usar os três salões de festas simultaneamente, sendo o primeiro voltado para festas de grande porte, o segundo mais convencional e o terceiro é voltado para festas descontraídas em área ao estilo gourmet, com churrasqueira, forno para pizza e bar. Complementando, temos ainda o bar da piscina, área sombreada aberta e descontraída para os usuários dos decks seco e molhado e solarium. Compondo a infraestrutura do condomínio-clubes, também temos um completo healthclub com área composta por sauna úmida, massagem, spa, musculação, spinning, quadra poliesportiva e squash, vestiários e sanitários. Além da sala de jogos e cinema, temos uma ampla área destinada à criançada, com parquinho infantil, mini zoo, kidsclub e sala de criação e artes. Junto ao parque aquático fica a parte infantil composta por deck com ombrelones, solarium e piscina infantil.

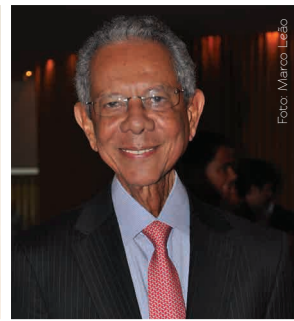
FACHADA

A fachada é o elemento de maior comunicação do projeto, é a porta de acesso, instante onde nasce a empatia ou não, para conhecer os demais itens. Em razão disso, consideramos que o “Exclusive” atende, com louvor, às características que devem ser observadas nesse item, como a qualidade dos materiais e técnicas construtivas. Outro ponto importante considerado foi o de conceber um projeto tec-



nologicamente avançado de modo a fazer com que a dominância da transparência emprestasse uma identidade exclusiva, sem modismos ao condomínio. Tudo isso para atender a tendência atual em que predominam a fluidez e a transparência, a tecnologia e o conforto da automação, economia e sustentabilidade. O “Exclusive” marca seu lugar no bairro da Santa Mônica como um marco agregador de qualidade e uma referência ao bom gosto pela velocidade impressa ao seu design, ao mesmo tempo sutil e leve. Creio que

o empreendimento representará no mercado de Feira não só um objeto de desejo quanto à exclusividade, mas abrirá um precedente fazendo com que o mercado consumidor passe a ser ainda mais exigente quanto à tecnologia instalada, automação, sustentabilidade e eficiência. Conceber e assinar o “Exclusive” foi para mim uma oportunidade muito grande de exercitar a arquitetura em que acredito, que é colocar matéria onde só havia vazio, é construir com arte e ciência esculturas úteis. **S**



Para os empresários Heron Marinho e Edson Piaggio, a parceria com o arquiteto Antonio Caramelo reforça, ainda mais, a política de inovação e constante busca de como atender o exigente público feirense com o que há de melhor em moradia. O projeto do novo empreendimento será encantador, com uma proposta inovadora e na Santa Mônica, região nobre, onde estão alguns dos prédios mais modernos da cidade. A estreia será em grande estilo e renderá novos desafios, em Feira de Santana, ao já renomado Antonio Caramelo.